



Inventaire et caractérisation des zones humides et des plans d'eau sur le périmètre du SAGE Val Dhuy Loiret

Réunion du groupe de travail sous-bassins « coteaux solognots et val Dhuy »

Sandillon, mardi 8 juillet 2014



Ordre du jour

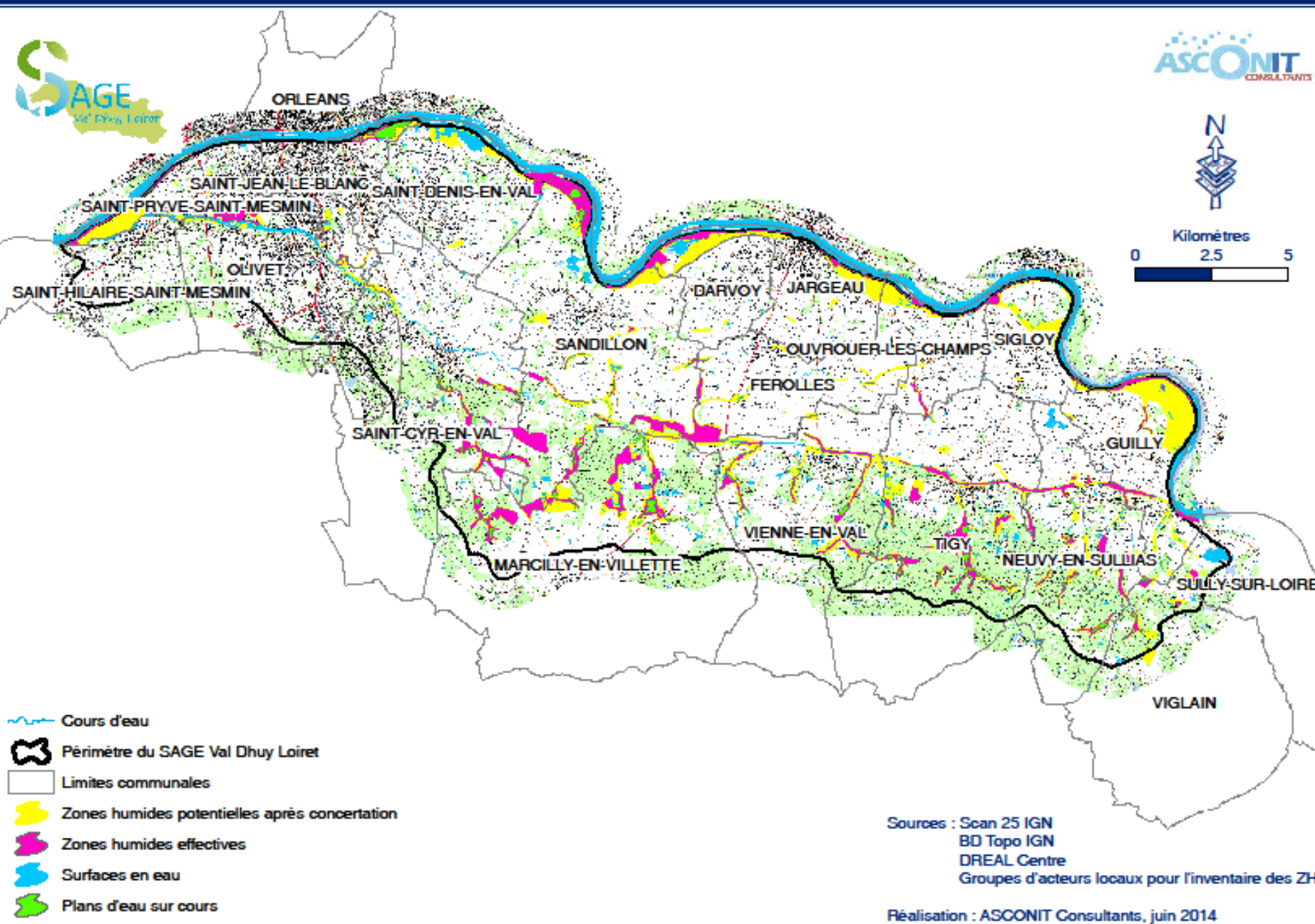
1^{ère} partie : présentation et discussion autour des résultats








2^{nde} partie : suite de l'étude





Kilomètres
0 2.5 5



-  Cours d'eau
-  Périmètre du SAGE Val Dhuy Loiret
-  Limites communales
-  Zones humides potentielles après concertation
-  Zones humides effectives
-  Surfaces en eau
-  Plans d'eau sur cours

Sources : Scan 25 IGN
BD Topo IGN
DREAL Centre
Groupes d'acteurs locaux pour l'inventaire des ZH

Réalisation : ASCONIT Consultants, juin 2014



Ordre du jour

| | Nombre | Superficie (ha) | % du bassin |
|----------------------------|--------|-----------------|-------------|
| Zones humides potentielles | 192 | 2 470 | 7.63% |
| Zones humides effectives | 84 | 1 207 | 3.73% |



→ Analyse commune par commune



Ordre du jour

1^{ère} partie : présentation et discussion autour des résultats

2^{nde} partie : suite de l'étude



Calendrier

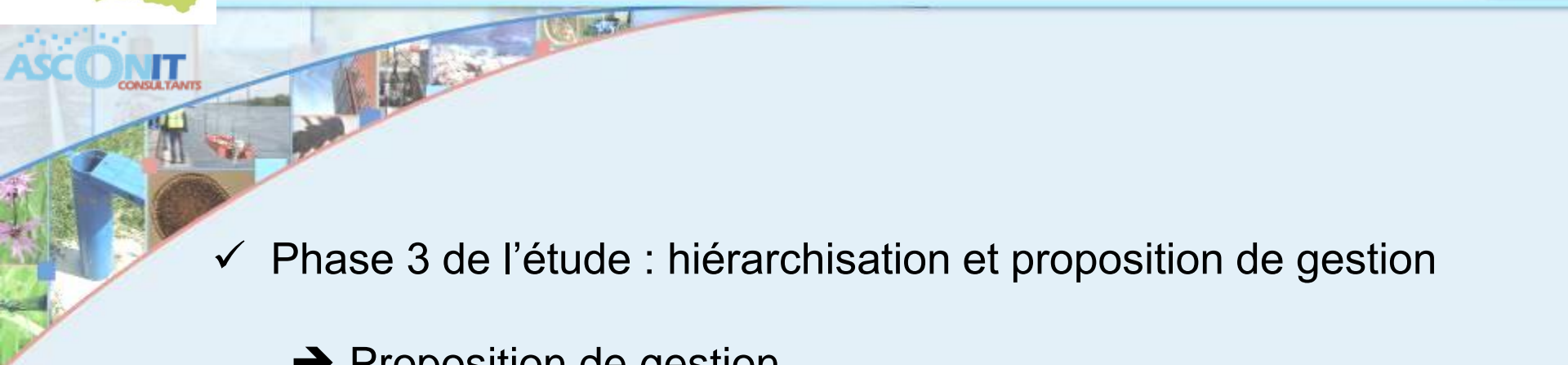
Mois sept-13 oct-13 nov-13 déc-13 janv-14 févr-14 mars-14 avr-14 mai-14 juin-14 juil-14 août-14 sept-14 oct-14 nov-14

| Phase 0 : Préparation de la prestation | sept-13 | oct-13 | nov-13 | déc-13 | janv-14 | févr-14 | mars-14 | avr-14 | mai-14 | juin-14 | juil-14 | août-14 | sept-14 | oct-14 | nov-14 |
|---|---------|--------|--------|--------|---------|---------|---------|--------|--------|---------|---------|---------|---------|--------|--------|
| Réunion n°1 du comité de pilotage | | ◆ | | | | | | | | | | | | | |
| Mise en place du SIG | | ■ | | | | | | | | | | | | | |
| Phase 1 : Prélocalisation des zones humides | | | | | | | | | | | | | | | |
| Recueil des données existantes | | ■ | | | | | | | | | | | | | |
| Prélocalisation des zones humides potentielles par SIG | | ■ | ■ | | | | | | | | | | | | |
| Présentation aux groupes de travail locaux | | | | ◆ | ◆ | ◆ | | | | | | | | | |
| Rédaction du rapport et réalisation de l'atlas | | | | ■ | ■ | | | | | | | | | | |
| Réunion n°2 du comité de pilotage | | | | | | ◆ | | | | | | | | | |
| Phase 2 : Prospection terrain | | | | | | | | | | | | | | | |
| Prospections de terrain | | | | | | | | ■ | ■ | ■ | | | | | |
| Intégration des données sous SIG et cartographie | | | | | | | | ■ | ■ | | | | | | |
| Présentation aux groupes de travail locaux | | | | | | | | | | ◆ | ◆ | | | | |
| Réunion n°3 du comité de pilotage | | | | | | | | | | | ◆ | | | | |
| Eventuels retours sur le terrain | | | | | | | | | | | ■ | | | | |
| Affichage en mairies des résultats intermédiaires | | | | | | | | | | | ■ | ■ | | | |
| Levée de doute et intégration des remarques | | | | | | | | | | | ■ | ■ | | | |
| Réunion n°4 du comité de pilotage | | | | | | | | | | | | | ◆ | | |
| Phase 3 : diagnostic et proposition de mesures de gestion des zones humides | | | | | | | | | | | | | | | |
| Identification des enjeux | | | | | | | | | | | | | ■ | | |
| Réunion n°5 du comité de pilotage | | | | | | | | | | | | | | ◆ | |
| Hiérarchisation | | | | | | | | | | | | | | ■ | |
| Proposition de mesures de gestion | | | | | | | | | | | | | | ■ | |
| Réunion n°6 du comité de pilotage | | | | | | | | | | | | | | | ◆ |
| Présentation aux groupes de travail locaux | | | | | | | | | | | | | | | ◆◆◆ |

- Période de réalisation
- ◆ Comité de pilotage
- ◆ Réunions des groupes de travail locaux

- ✓ Intégration des remarques puis COPIL de validation de la phase terrain

- ✓ Phase 3 de l'étude : hiérarchisation et proposition de gestion
 - ➔ Identification des enjeux (hydraulique, biogéochimique, biologique)
 - ➔ Estimation des fonctionnalités des zones humides effectives et hiérarchisation
 - ➔ Proposition de gestion

- 
- ✓ Phase 3 de l'étude : hiérarchisation et proposition de gestion
 - ➔ Proposition de gestion
 - ❖ Non intervention
 - ❖ Préservation / entretien (pâturage, réouverture, conversion en prairie, recreusement de mares...)
 - ❖ Restauration (suppression de remblai, effacement de drainage...)
 - ➔ Atlas cartographique au 1/5 000è
 - ➔ COPIL de validation et présentation aux groupes d'acteurs